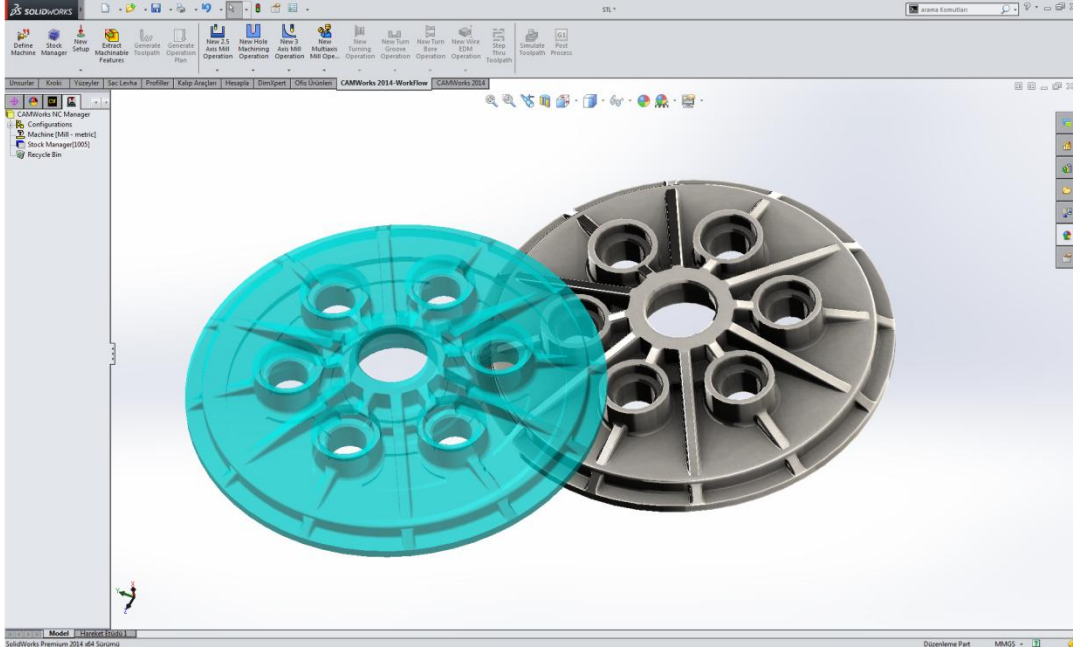
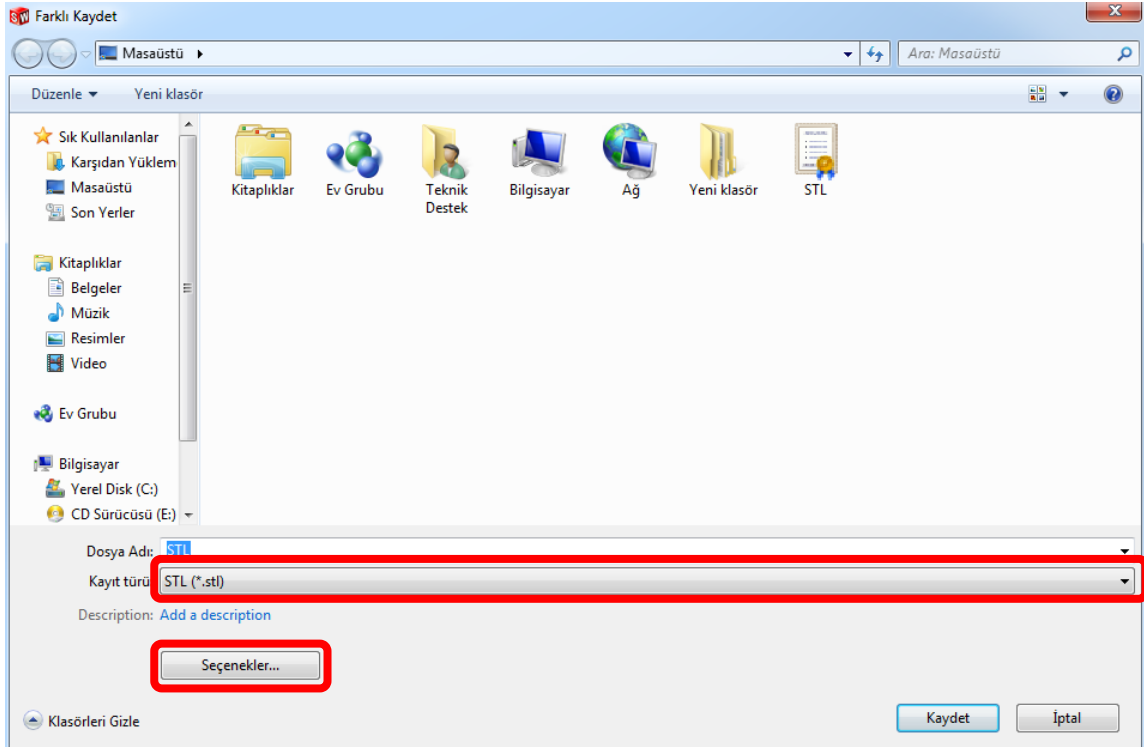


STL DOSYA STOK HATASI



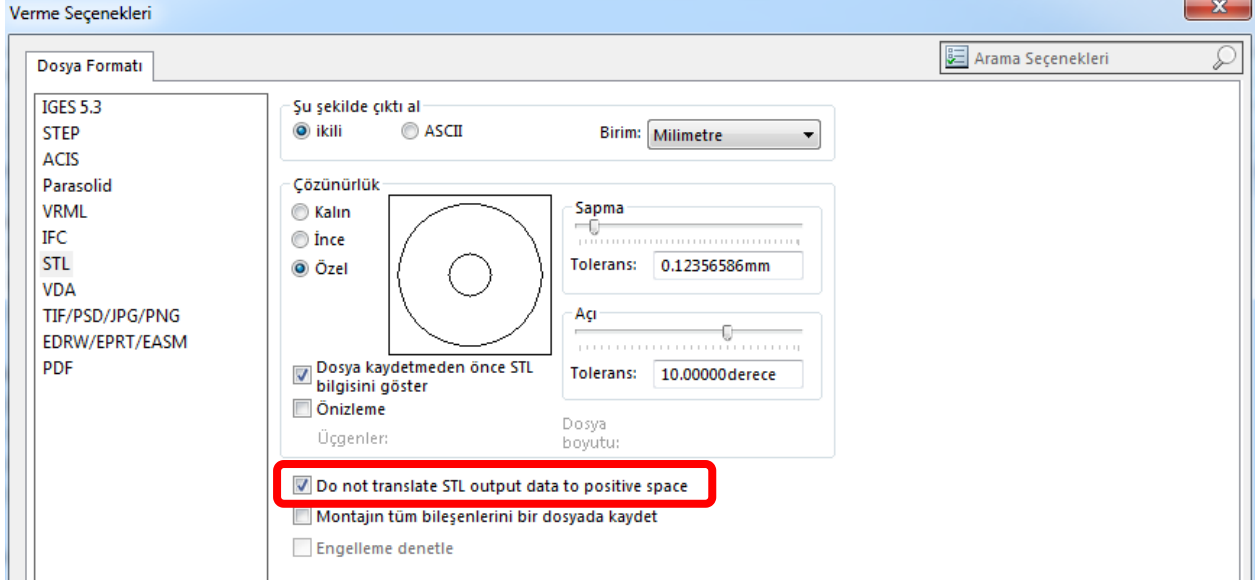
Özellikle dökümden gelmiş parçalar için kullanılan STL dosyası stok tipinde genel olarak yapılan hata, parça ile STL dosyası stoğun farklı konumlarda gelerek hatalı stok tanımlanmasıdır. Bu hatayı çözmek için kayıt kısmındaki seçeneklerden **Do not translate STL output to positive space** seçeneğini seçmek yeterli olacaktır. Bunun için aşağıdaki işlemleri yapmamız gerekmektedir. Bunlar;

1. Parçayı farklı kaydet diyerek dosya türünü STL seçip dosya yerini belirlemek,



2. Seçenekler içerisinde **Do not translate STL output to positive space** seçeneğini seçmek,

Not: Bu seçenek STL dosyası stoğun parça dışında bir bölgeye gitmesini önleyecektir.



3. Seçeneği seçtikten sonra parçayı kaydetmek ve STL dosyamızı Stok olarak yeniden tanımlamak.

Meydana gelen stok hatası böylece çözülmüş olacaktır.

