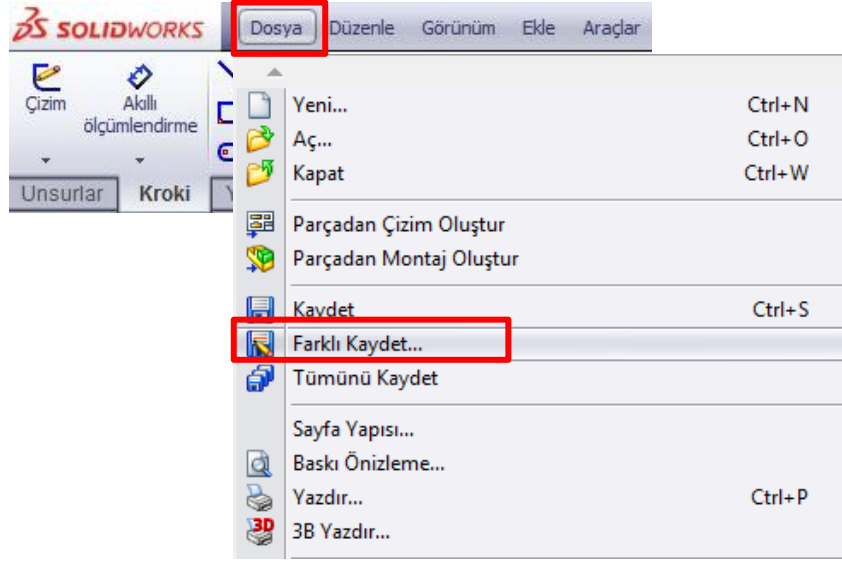


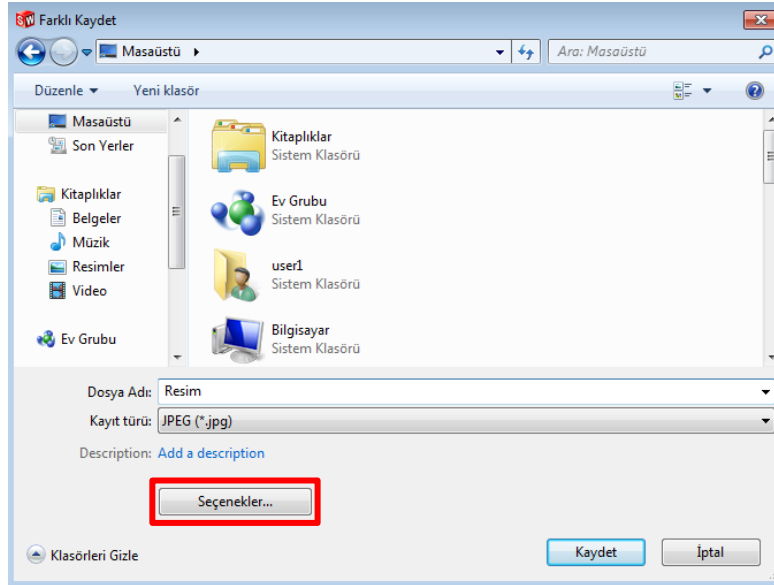
JPEG GÖRÜNTÜ KALİTESİNİ ARTTIRMAK

SolidWorks'te parçalarınızı JPEG formatında kaydederken görüntü kalitesi ve gerçekçiliğini kolay bir şekilde artırabilirsiniz.

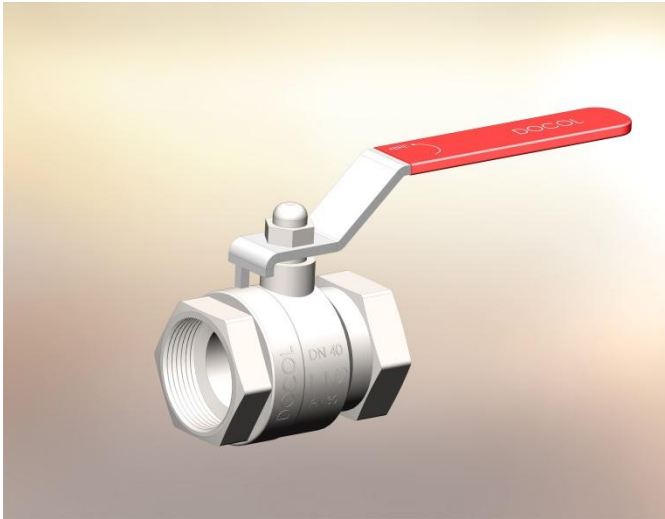
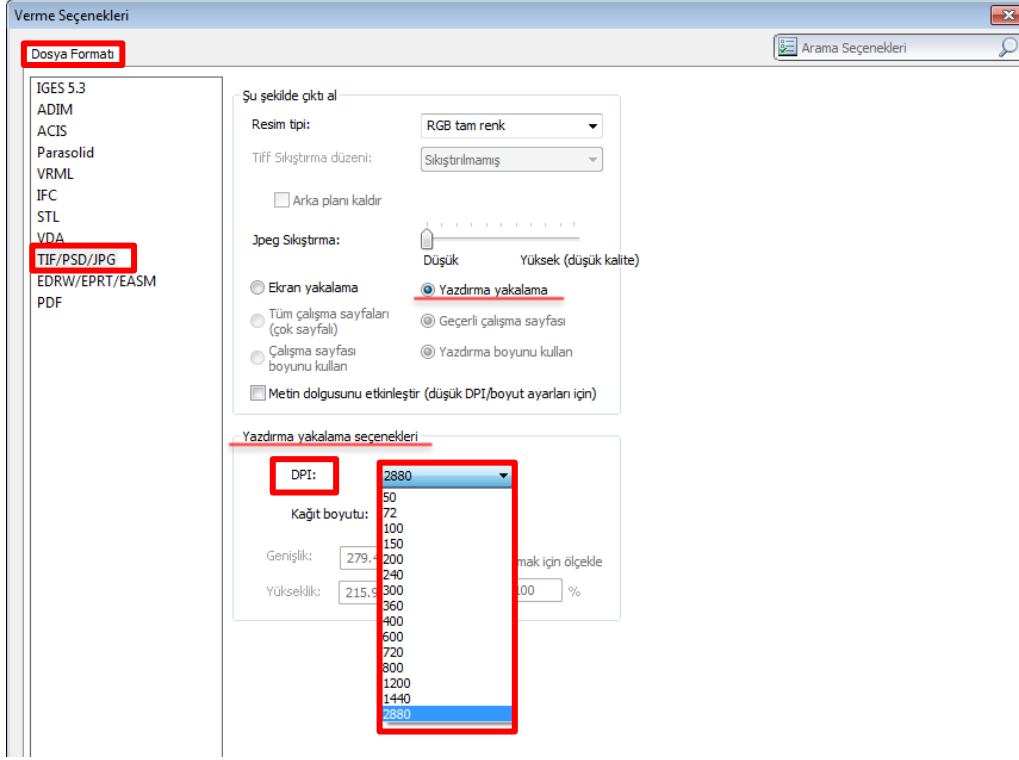
Bunun için, **Dosya/Farklı Kaydet** denir.



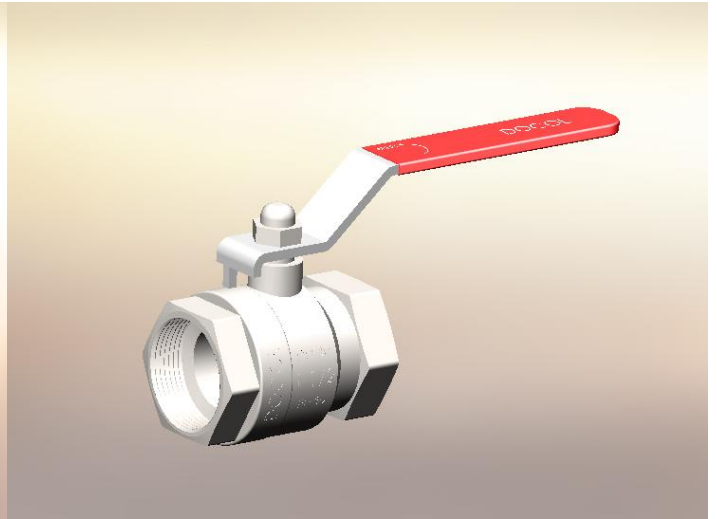
Çıkan pencereden **Kayıt türü JPEG** seçilir. Daha sonra hemen alt tarafta bulunan **Seçenekler** kısmı tıklanır.



Dosya Formatı Otomatik olarak seçili gelir ve **JPEG** ile ilgili ayarlar hemen sağ tarafta görüntülenmektedir. Bu ayarlardan **Yazdırma yakalama** seçeneği seçilir. Ve aşağı tarafta bulunan **Yazdırma yakalama seçenekleri** kısmından da **DPI** seçeneğinden istediğiniz bir değeri seçip kaydettiğinizde **JPEG** resminiz daha kaliteli ve gerçekçi bir görünüme kavuşacaktır. (DPI ayarını ne kadar yükseltirseniz JPEG görüntü ve gerçekçilik kalitesi okadar iyi olur.)



JPEG ayarları yapılarak daha kaliteli ve gerçekçi bir görünüm elde edilmiş hali.



JPEG ayarları yapılmamış hali.