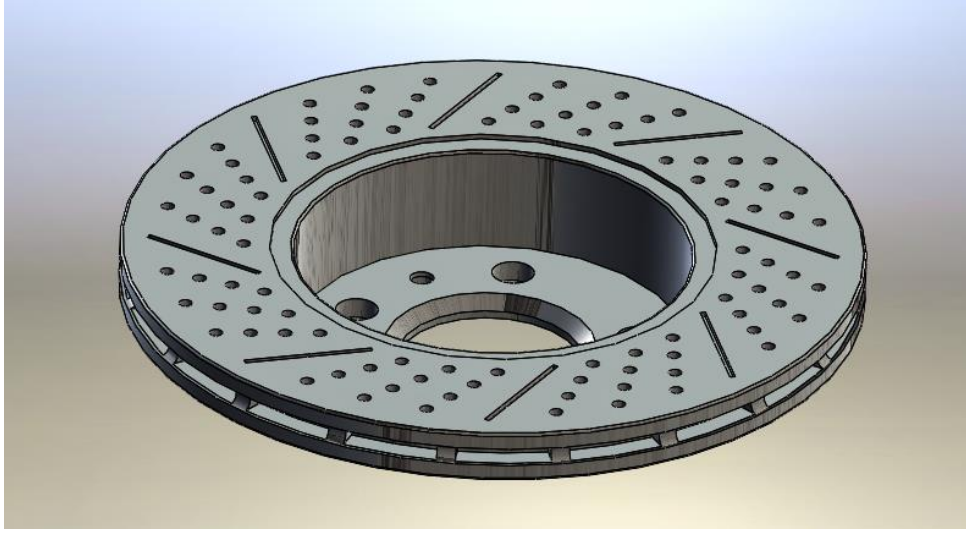


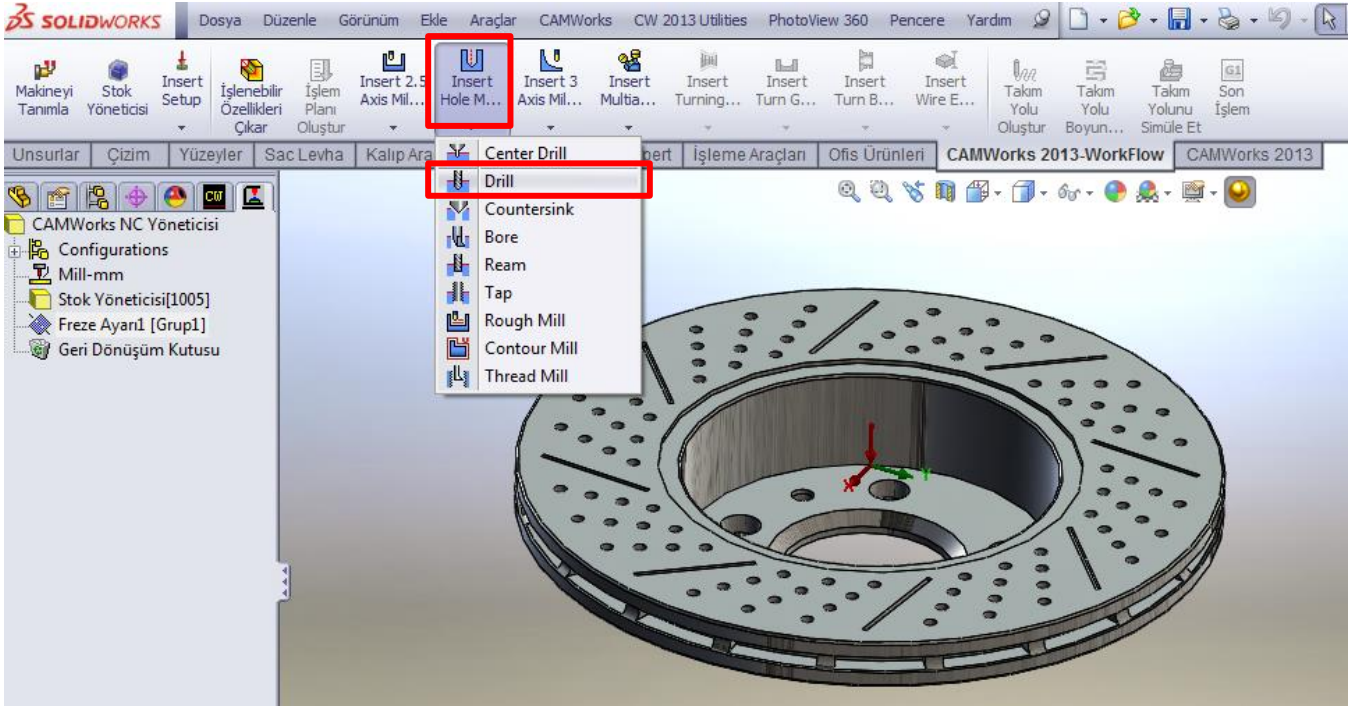
## DELİK OPERASYONUNDA YÜZEY SEÇEREK DELİKLERİ İŞLEME

Birden çok delik işlemede delikleri tek tek seçmek yerine, deliklerin bulunduğu yüzeyi tanımlayarak işlenmesini yapabilirsiniz.

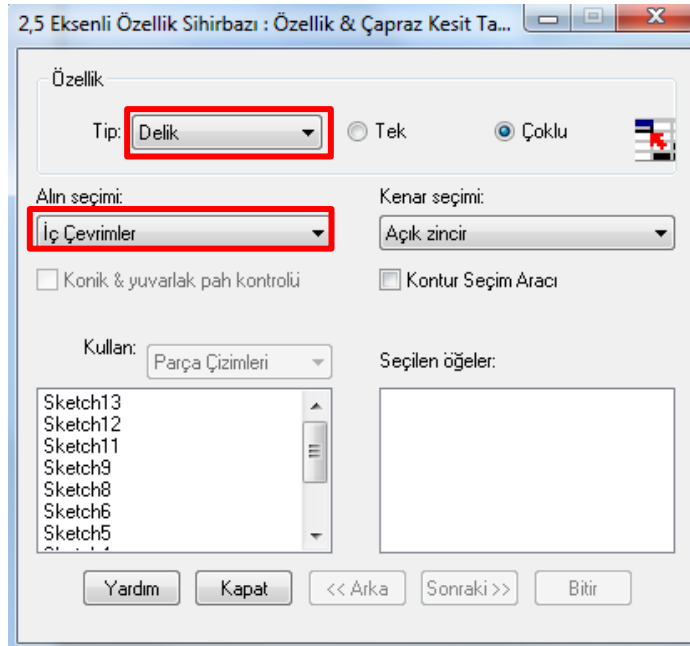
- ❖ Aşağıda örnek olarak gösterilen parçanın en üst yüzeyinde 96 adet delik bulunmaktadır.



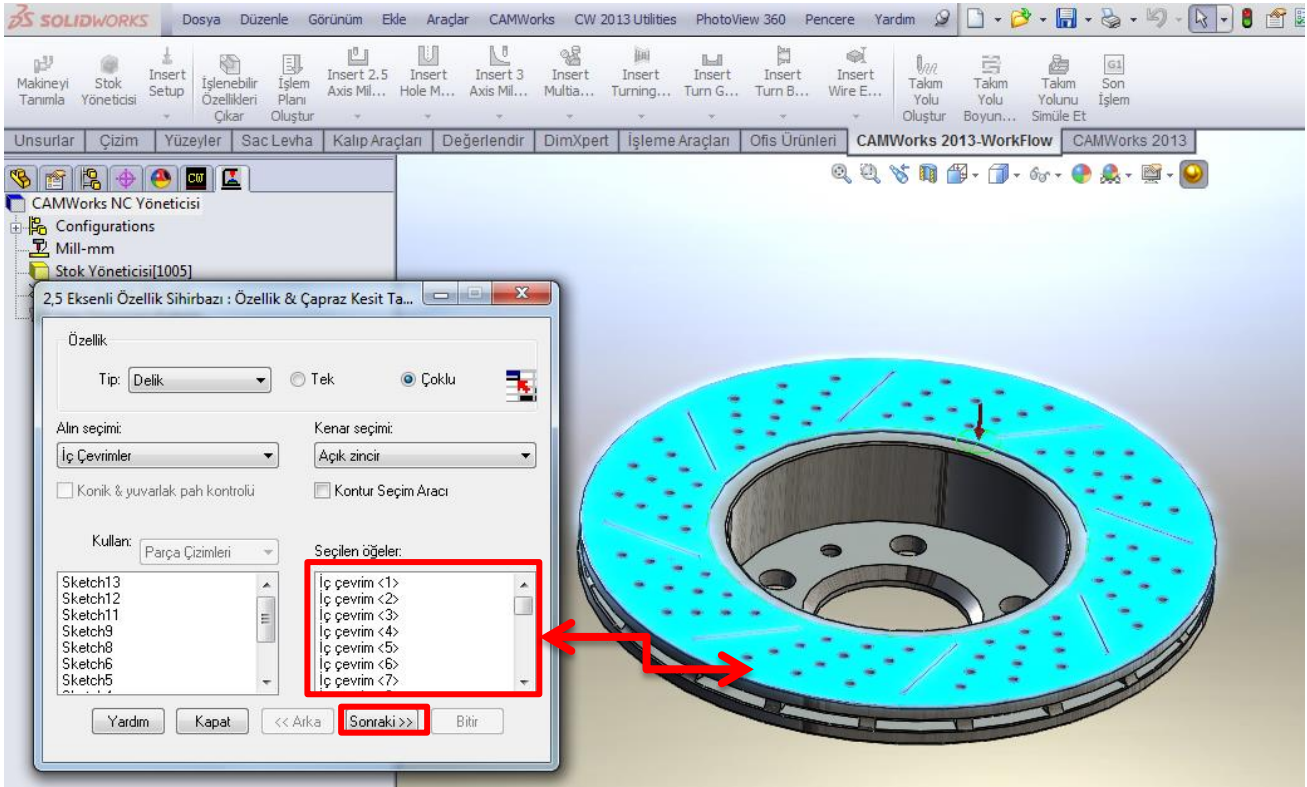
- ❖ İlk olarak **Insert Hole Mil** sekmesi içerisinde **Drill** operasyonu seçilir.



- ❖ Açılan 2,5 Eksenli Özellik Sihirbazı penceresi içerisinde **Tip ( Delik )** , **Alın Seçimi ( İç Çevrimler )** olacak şekilde ayarlanır.

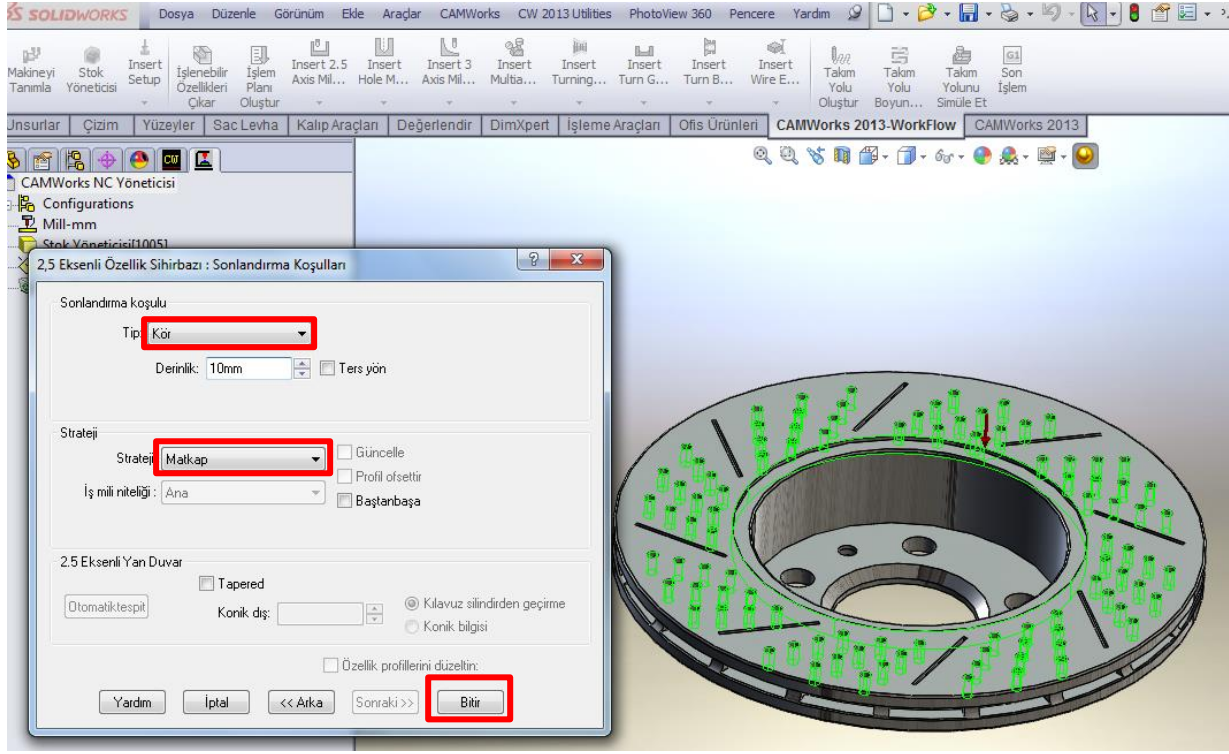


- ❖ Daha sonra deliklerin bulunduğu yüzey seçilir. Seçim işlemi tamamlandığında **Seçilen Öğeler** penceresine **Delik Çevrimleri** otomatik olarak eklenecektir.





- ❖ Sonraki denilerek çıkan pencereden **Tip** ve **Strateji** özellikleri girilip **Bitir** denir.



- ❖ Yüzey seçme işlemi ile bütün deliklerin bir kerede işlenmesi tamamlanmış olur.

